

## Servizio Tesoreria On Line

### Istruzioni per ottenere l'estrazione del dettaglio dei provvisori in entrata/uscita, nel formato Excel

Si accede dal Menù => Documenti => scelta "Provvisori".

01015CAL--PORTALE - Windows Internet Explorer

Banco di Sardegna  
BPER Gruppo

Term. Banca Filiale Ufficio Sez. Utente Data solare  
CAL - 01015 0090 0083 00 34113 26/07/2017

Hardcopy Stampante Lettore Cash Tablet Disabilita Chiusura

Portale Tesoreria On Line

Menù Servizi

ENTE

- + Totali Esercizio
- + Totali Conti Correnti
- + Verifica di Cassa
- + Disponibilità

DOCUMENTI

- + Distinte
- + Mandati
- + Reversali
- + **Provvisori**
- + Ricerca Documenti
- + Ricerca Anagrafica

DATI FINANZIARI

- + Bilanci
- + Capitoli
- + Delibere

Ente: COMUNE DI AUSTIS NU  
VIA VITT EMANUELE  
8030 AUSTIS NU

Operatore

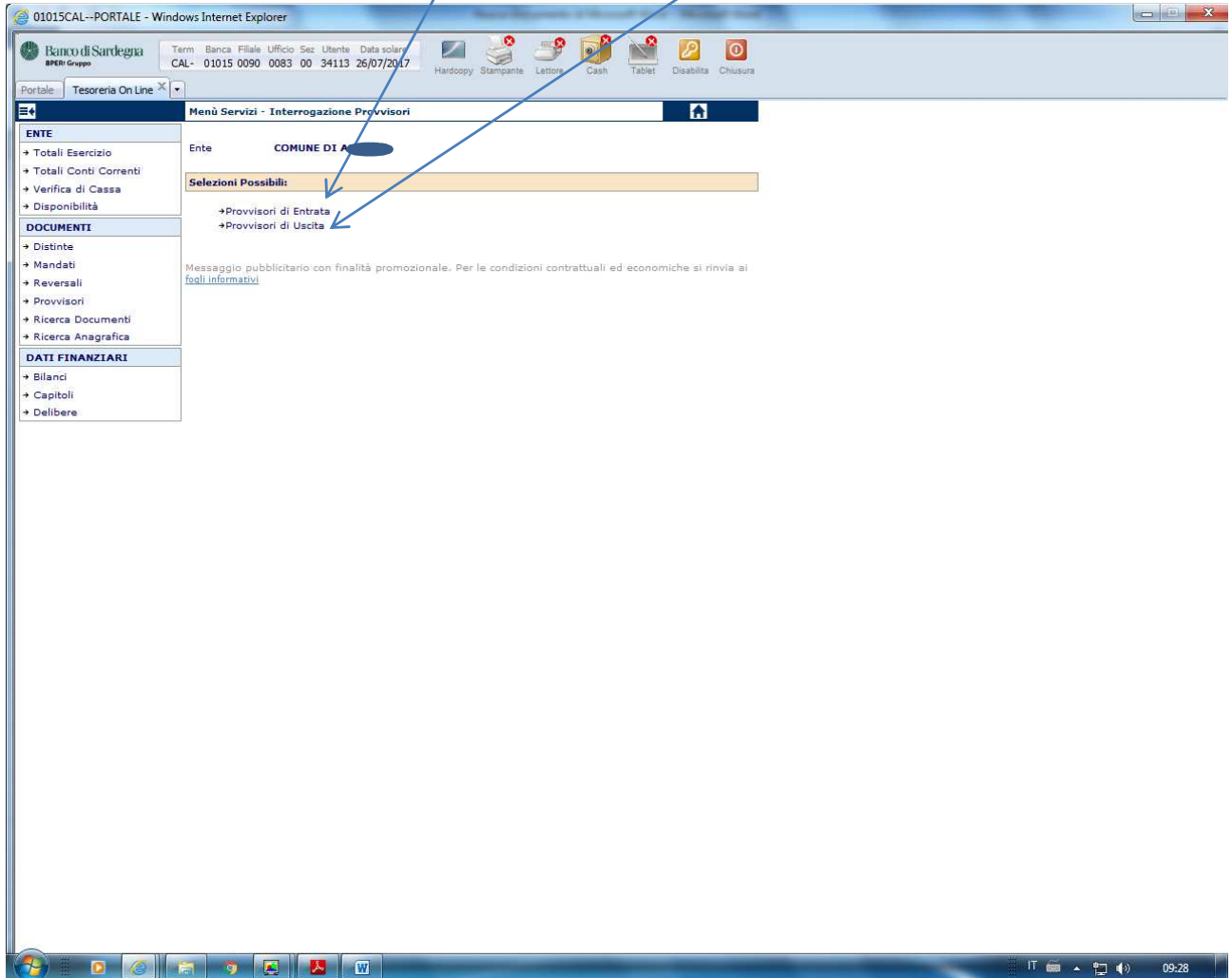
**Tesoreria on line: Consultazione**

Sei entrato nell'area informativa dei dati relativi al rapporto di tesoreria del tuo Ente tramite i servizi on-line del Gruppo bancario Banca Popolare dell'Emilia Romagna.

Selezionando una delle voci sulla sinistra puoi accedere a diverse funzionalità, dalla visualizzazione della situazione contabile alla ricerca della posizione finanziaria, dalle informazioni sui documenti emessi alla verifica di cassa.

Messaggio pubblicitario con finalità promozionale. Per le condizioni contrattuali ed economiche si rinvia ai [fogli informativi](#)

Selezionare l'opzione "Provvisori in entrata" o in alternativa "Provvisori in uscita".



L'applicativo presenta la seguente mappa nella quale sono presenti i diversi parametri opzionali di ricerca.

01015CAL--PORTALE - Windows Internet Explorer

Banco di Sardegna  
BPER Gruppo

Term Banca Filiale Ufficio Sez Utente Data solare  
CAL- 01015 0090 0083 00 34113 26/07/2017

Hardcopy Stampante Lettore Cash Tablet Disabilita Chiusura

Portale: Tesoreria On Line

Menù Servizi - Interrogazione Provisori di Uscita

**ENTE**

- Totali Esercizio
- Totali Conti Correnti
- Verifica di Cassa
- Disponibilità

**DOCUMENTI**

- Distinte
- Mandati
- Reversali
- Provisori
- Ricerca Documenti
- Ricerca Anagrafica

**DATI FINANZIARI**

- Bilanci
- Capitoli
- Delibere

Ente **COMUNE DI**

Selezioni Effettuata: **Provisori di Uscita**

Esercizio

Provisori nello Stato di:  Tutti  da Regolarizzare  Regolarizzati  Annullati  
 Pignoramenti  Anticipazione  Vincoli/Svincoli

con Importo:  Maggiore  Minore  Uguale


dal Numero  al Numero  **Ricerca**

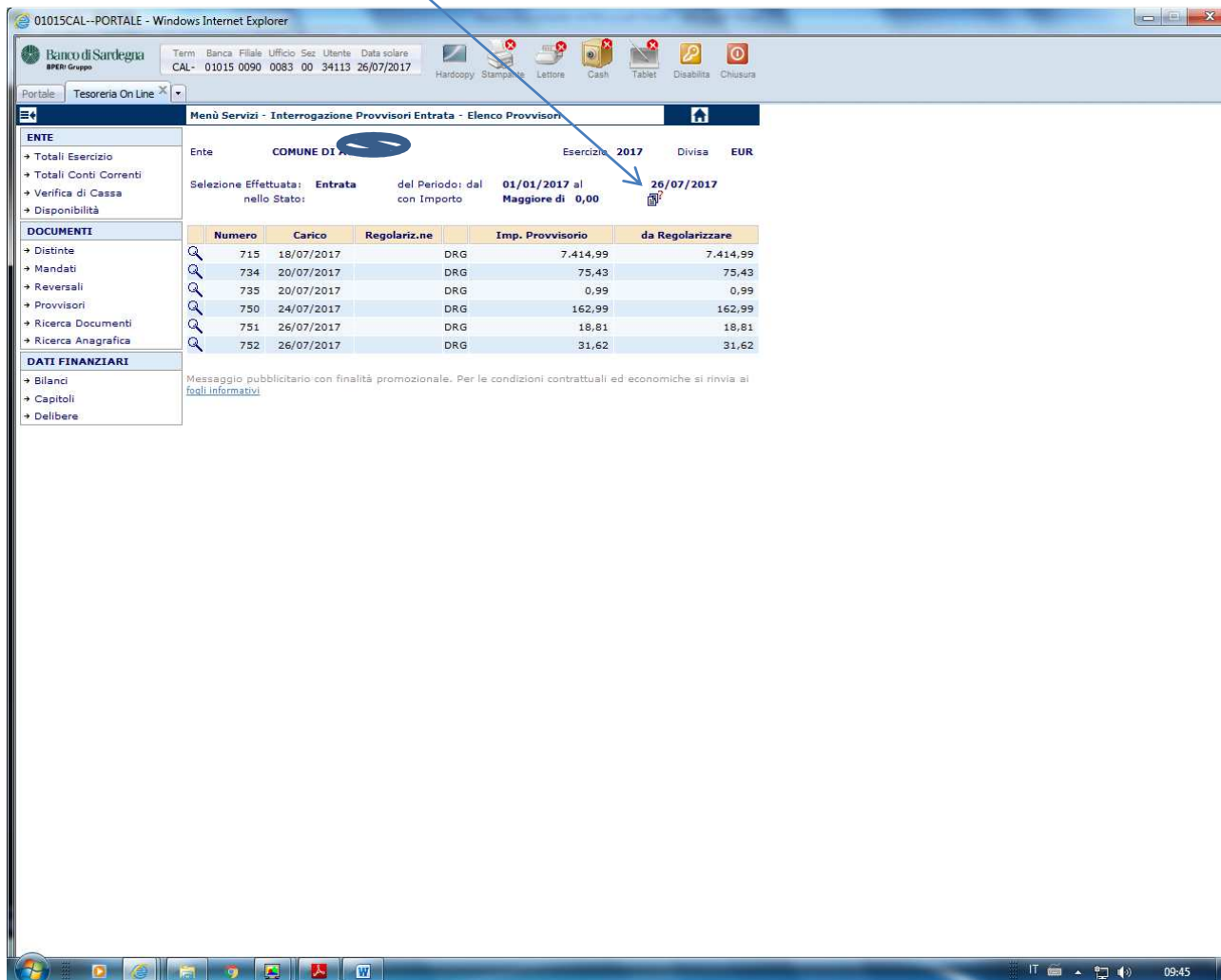
dalla Quietanza  alla Quietanza  **Ricerca**

del Periodo: dal  al  **Ricerca**

Messaggio pubblicitario con finalità promozionale. Per le condizioni contrattuali ed economiche si rinvia ai fogli informativi

10:29

Effettuata la scelta desiderata, appare la videata con il dettaglio dei provvisori e, *in alto sulla destra*, l'icona  **export .csv file**, che consente l'estrazione del file, nel formato excel e il salvataggio dello stesso sul proprio Personal Computer. .



01015CAL--PORTALE - Windows Internet Explorer

Banco di Sardegna  
BPER Gruppo

Term Banca Filiale Ufficio Sez Utente Data solare  
CAL- 01015 0090 0083 00 34113 26/07/2017

Hardcopy Stampante Lettore Cash Tablet Disabilita Chiusura

Portale: Tesoreria On Line

Menù Servizi - Interrogazione Provvisori Entrata - Elenco Provvisori

ENTE

Ente **COMUNE DI ...** Esercizio **2017** Divisa **EUR**

Selezione Effettuata: **Entrata** del Periodo: dal **01/01/2017** al **26/07/2017**  
nello Stato: con Importo **Maggiore di 0,00**

	Numero	Carico	Regolariz.ne	Imp. Provvisorio	da Regolarizzare
Distinte	715	18/07/2017	DRG	7.414,99	7.414,99
Mandati	734	20/07/2017	DRG	75,43	75,43
Reversali	735	20/07/2017	DRG	0,99	0,99
Provvisori	750	24/07/2017	DRG	162,99	162,99
Ricerca Documenti	751	26/07/2017	DRG	18,81	18,81
Ricerca Anagrafica	752	26/07/2017	DRG	31,62	31,62

MESSAGGIO PUBBLICITARIO CON FINALITÀ PROMOZIONALE. PER LE CONDIZIONI CONTRATTUALI ED ECONOMICHE SI RINVIA AI FOGLI INFORMATIVI

ENTRATA

- Totali Esercizio
- Totali Conti Correnti
- Verifica di Cassa
- Disponibilità

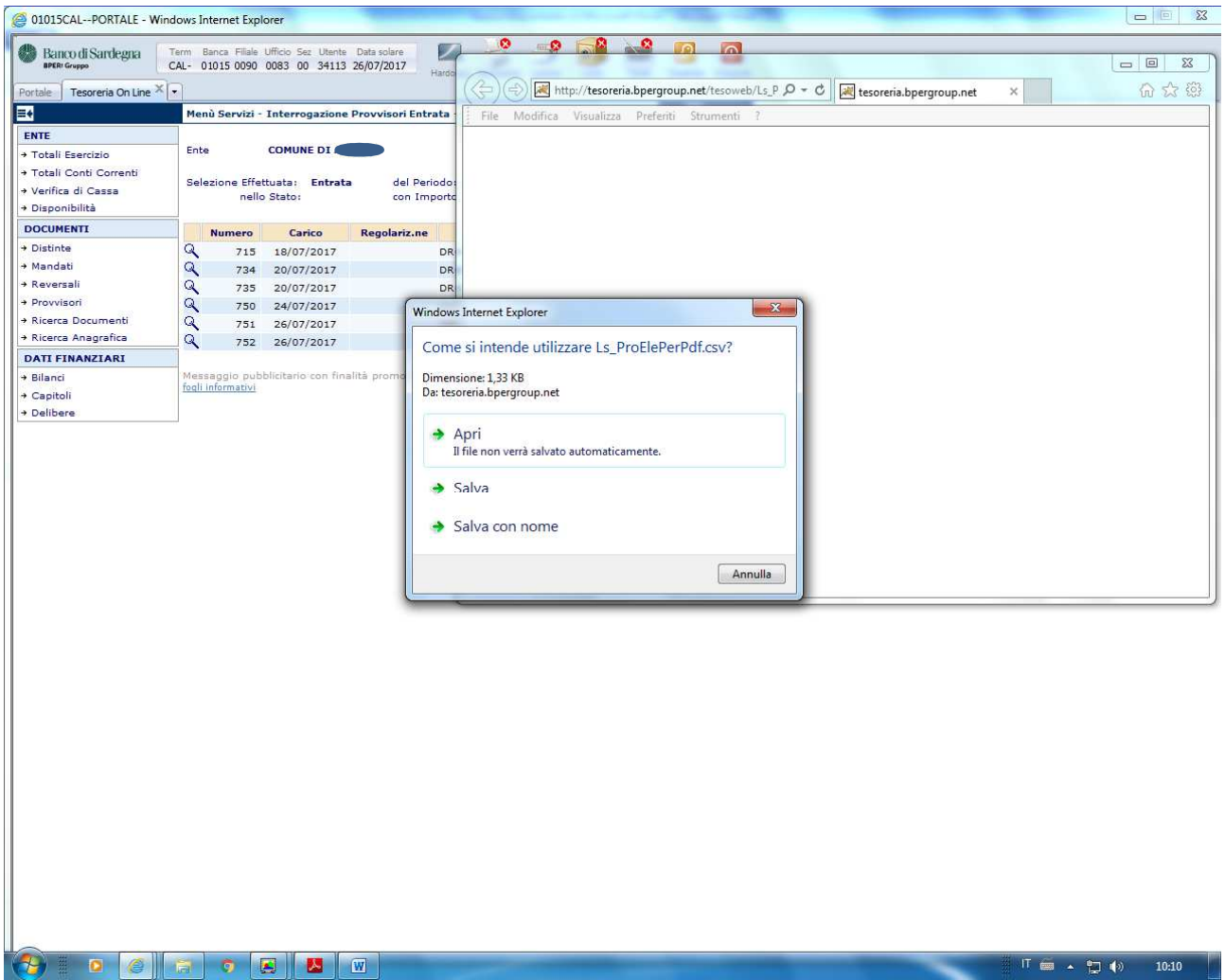
DOCUMENTI

- Distinte
- Mandati
- Reversali
- Provvisori
- Ricerca Documenti
- Ricerca Anagrafica

DATI FINANZIARI

- Bilanci
- Capitoli
- Delibere

IT 09:45



Esempio:

Microsoft Excel - Ls\_ProElePerPdf [Sola lettura]

A	B	C	D	E	F	G	H	I	J	K
Data Carico	Conto	Numero P	Importo P	Stato	Codifica SIOPE-CGU	Tipo Imputazione	Numero P	Natura	Beneficiari	Causale
18/07/2017	100	715	7.414,99	Da regolarizzare	0000099999	INFRUTTIFERE BANCA D'ITALIA	0	Ordinario	DIPENDENTI DIVERSI	RIT.EMOLI
20/07/2017	100	734	75,43	Da regolarizzare	0000099999	FRUTTIFERE	0	Ordinario	AGENZIA DELLE ENTRATE-RISCOSSI	ABI-CAB:
20/07/2017	100	735	0,99	Da regolarizzare	0000099999	FRUTTIFERE	0	Ordinario	AGENZIA DELLE ENTRATE-RISCOSSI	ABI-CAB:
24/07/2017	100	750	162,99	Da regolarizzare	0000099999	ADEG.BANCA ITALIA FRUTT.(2TUN)	0	Ordinario	T.P.S.- ACCREDITO DEL 21.07.17	TCS: VERS
26/07/2017	100	751	18,81	Da regolarizzare	0000099999	ADEG.BANCA ITALIA FRUTT.(2TUN)	0	Ordinario	T.P.S.- ACCREDITO DEL 25.07.17	TCS: VERS
26/07/2017	100	752	31,62	Da regolarizzare	0000099999	ADEG.BANCA ITALIA FRUTT.(2TUN)	0	Ordinario	T.P.S.- ACCREDITO DEL 25.07.17	TCS: VERS